



РОССИЯ
ООО «AvtoS»

140400, Московская область,
г. Коломна, ул. Озерское шоссе, д. 55

ИНН 5022020095

тел. +7(496)616-92-67;

факс +7(496)616-91-17

www.avtos.su

ТЯГОВО-СЦЕПНОЕ УСТРОЙСТВО
ДЛЯ АВТОМОБИЛЯ

NISSAN Murano (Z52) 2016- г.в.

Код: NS 33

Руководство по монтажу и эксплуатации

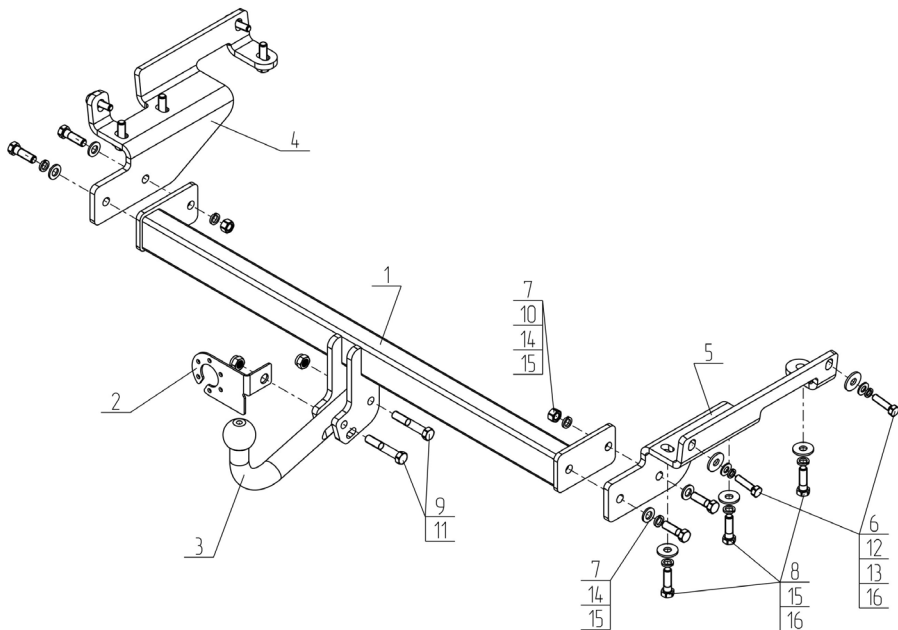


Рис.1.

ВНИМАНИЮ ПОКУПАТЕЛЯ

При покупке необходимо проверить комплектность. В руководстве должна быть указана дата продажи и поставлен штамп магазина. Необходимо сохранять руководство в течение всего гарантийного срока эксплуатации устройства.

ВВЕДЕНИЕ

Устройство тягово-сцепное (ТСУ) предназначено для шарнирной сцепки автомобиля с буксирным прицепом. Для обеспечения сцепки автомобиля с прицепами различных марок присоединительные элементы ТСУ стандартизованы в соответствии с ГОСТ Р 53815-2010. Изготовитель постоянно совершенствует ТСУ, поэтому некоторые конструктивные изменения могут быть не отражены в настоящем руководстве.

1 ТРЕБОВАНИЯ БЕЗОПАСНОСТИ И ПРЕДУПРЕЖДЕНИЯ

- 1.1 Не допускается буксировка прицепа полной массой более 2000 кг, скорость автопоезда не должна превышать 90 км/час.
- 1.2 Вертикальная статическая нагрузка на сцепной шар не более 100 кг.
- 1.3 Работу по монтажу ТСУ рекомендуется проводить в условиях СТО.
- 1.4 При каждом ТО необходимо проводить подтяжку резьбовых соединений.
- 1.5 Изготовитель не несет ответственности за безопасность и надежность работы ТСУ при изменении потребителем его конструкции и при нарушении правил его эксплуатации.**

2 ТЕХНИЧЕСКИЕ ХАРАКТЕРИСТИКИ

Тип шарнирного соединения	- шаровой
Диаметр сцепного шара	- 50 мм
Вертикальная нагрузка на шар S, не более	- 100 кг
Технически допустимая масса тягача Т	- 2000 кг
Полная масса буксируемого прицепа С, не более	- 2500 кг
Параметр Dс, не более	- 10,9 кН
Масса ТСУ, не более	- 19,5 кг

3 КОМПЛЕКТ ПОСТАВКИ

1.	ТСУ NS 33	- 1 шт.
2.	Подрозетник	- 1 шт.
3.	Шар	- 1 шт.
4.	Кронштейн левый	- 1 шт.
5.	Кронштейн правый	- 1 шт.
6.	Болт М10х1,25х40	- 4 шт.
7.	Болт М12х40	- 4 шт.
8.	Болт М12х1,25х40	- 6 шт.
9.	Болт М12х1,25х70	- 2 шт.
10.	Гайка М12	- 2 шт.
11.	Гайка М12х1,25 (самостоп.)	- 2 шт.
12.	Шайба \varnothing 10	- 4 шт.
13.	Шайба пружинная \varnothing 10	- 4 шт.
14.	Шайба \varnothing 12	- 4 шт.
15.	Шайба пружинная \varnothing 12	- 10 шт.
16.	Шайба \varnothing 12 (увеличенная)	- 10 шт.
17.	Сертификат	- 1 шт.
18.	Руководство	- 1 шт.

4 УСТАНОВКА ТСУ НА АВТОМОБИЛЬ

- Установить автомобиль на подъемник, эстакаду или смотровую яму, приняв все необходимые меры обеспечения безопасности выполняемых работ;
 - Демонтировать задние фонари, бампер и буксировочную (больше не используется);
 - Установить кронштейны (поз.4,5) с помощью крепежных элементов, показанных на Рис. 1. Крепеж не затягивать;
 - Установить балку ТСУ (поз.1);
 - Произвести окончательную затяжку болтов и гаек с моментом:
 - резьба М10х1,25 – 49 Н·м, - резьба М12 – 56 Н·м, - резьба М12х1,25 – 79 Н·м.
 - Установить бампер обратно;
 - Установить шар (поз.3) и подрозетник (поз.2) на ТСУ;
 - В соответствии с пунктом 5 паспорта подключить электрооборудование;
 - Сцепной шар ТСУ покрыть слоем консистентной смазки.
- После пробега 1000 км проверить затяжку крепежных элементов.

5. ПОДКЛЮЧЕНИЕ ЭЛЕКТРООБОРУДОВАНИЯ

Работы по подключению электрооборудования ТСУ к бортовой сети автомобиля должны производиться в условиях специализированной мастерской.

- отключить аккумуляторную батарею;
- подключить провода к клеммам розетки и закрепить розетку на подрозетнике с помощью винтов и гаек М5 или с помощью саморезов;
- подключить провода от клемм розетки к бортовой сети автомобиля в соответствии со схемой Рис.2 с помощью разветвителей проводов;
- проверить на автомобиле действие световых сигналов.

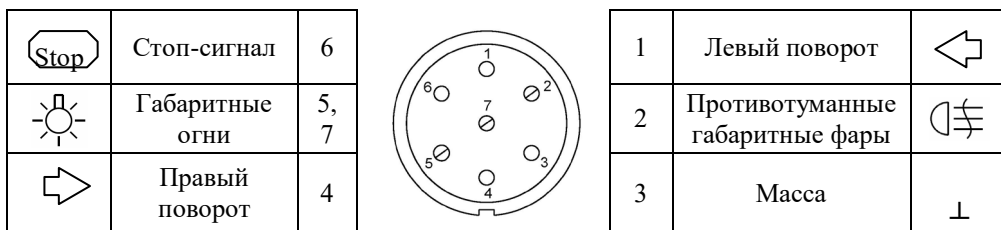


Рис.2. Схема подключения электрооборудования

6. ГАРАНТИИ ИЗГОТОВИТЕЛЯ

Гарантийный срок эксплуатации ТСУ составляет 18 месяцев со дня продажи его магазином. Претензии по качеству ТСУ принимаются в течении срока гарантии при условии эксплуатации в соответствии с настоящим руководством по месту нахождения предприятия изготовителя.

7. СВИДЕТЕЛЬСТВО О ПРИЕМКЕ

Тягово-сцепное устройство полностью укомплектовано, соответствует ТУ 4591-002-23512563-2004 и признано годным к эксплуатации.

ДАТА ВЫПУСКА _____

ДАТА ПРОДАЖИ _____

ШТАМП ОТК

ШТАМП МАГАЗИНА