

ПРЕДУПРЕЖДЕНИЯ

ОБЩИЕ ЗАМЕЧАНИЯ

01. Перед использованием изделия внимательно прочтите и соблюдайте инструкцию, а также храните ее в безопасном месте для дальнейшего использования. После вскрытия упаковки проверьте список деталей. Перед установкой на автомобиль убедитесь, что все детали полностью собраны в соответствии с инструкцией.
02. Пользователь несет ответственность за сборку и установку данного изделия, и производитель снимает с себя всякую ответственность за неправильную установку или использование изделия.
03. Неправильная установка данного велокрепления и/или велосипедов может привести к повреждению транспортного средства и/или велосипедов, а также к травмам.
04. Не используйте данное изделие не по назначению. Не модифицируйте никакие компоненты изделия. Снимайте защитную пленку, если изделие не используется.
05. Не используйте багажник для перевозки большого количества велосипедов, чем рекомендовано. Вес каждого велосипеда не должен превышать 15 кг/33 фунта.
06. Подходит для буксировочных шаров ISO 50 мм. Всегда проверяйте допустимую нагрузку вашей буксировочной системы и никогда не перегружайте её.
07. Не устанавливайте велокрепление на прицепы, кемперы или автодома.
08. Данная велопарковка не предназначена для перевозки tandemных или лежащих велосипедов.
09. Не перевозите велосипеды с прикрепленными детскими сиденьями, боковыми сумками, чехлами на колеса, полными чехлами для велосипедов или моторами.

БЕЗОПАСНОЕ И ПРАВИЛЬНОЕ ИСПОЛЬЗОВАНИЕ

01. Перед установкой багажника обязательно тщательно очистите поверхность шарового шарнира.
02. Всегда используйте страховочный ремень для крепления велосипедов к велокреплению.
03. Проверьте, безопасно ли расстояние от выхлопной трубы до шин велосипеда для ваших велосипедов или ремней крепления багажника. Высокая температура выхлопных газов может повредить велосипед или багажник.
04. Если ваш автомобиль оборудован автоматической системой открывания задней двери, отключите эту функцию при использовании велокрепления и открывайте заднюю дверь вручную.
05. При погрузке велосипедов снимите с них все незакрепленные детали и аксессуары (рули, детские переноски, насосы и т. д.).
06. Всегда сначала ставьте самый большой/тяжелый велосипед ближе всего к машине, а затем – велосипед меньшего размера.
07. Пользователь обязан периодически проверять, надежно ли затянуты все крепежные элементы, ремни, ручки и втулки в целях безопасности.
08. Возможно, вам потребуется использовать дополнительные средства защиты, чтобы предотвратить появление царапин на велосипедах и задней двери багажника.
09. Не открывайте ворота, если велосипеды установлены на багажнике.
10. Замки, используемые на этой стойке, предотвращают кражу.

ДОРОЖНАЯ БЕЗОПАСНОСТЬ

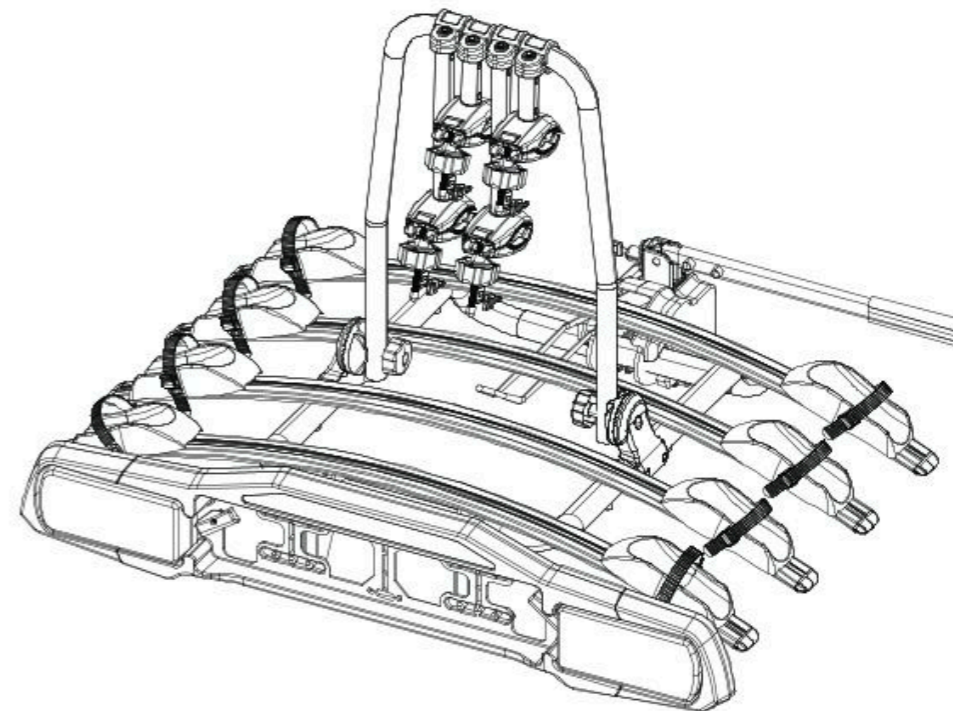
01. Перед отправлением проверьте исправность светового табло перевозчика.
02. Велосипедный багажник увеличивает длину транспортного средства, а велосипеды могут увеличивать его ширину и высоту. Учитывайте это при проезде через узкие или малогабаритные места, а также при движении задним ходом. Любые грузы, превышающие указанные размеры, должны соответствовать действующим нормам и быть надлежащим образом закреплены.
03. Нагрузка на багажник и велосипеды повлияет на движение. Не превышайте разрешенную скорость и не двигайтесь быстрее 120 км/ч (75 миль/ч).
04. Проезжайте лежащие полицейские медленно. Соблюдайте скоростной режим и адаптируйте скорость к состоянию дороги.
05. Езда по бездорожью не рекомендуется и может привести к повреждению вашего автомобиля, фаркопа, велокрепления или велосипедов.
06. Если вы наехали на кочку или яму на дороге, остановите транспортное средство и осмотрите велосипеды и велокрепление. Если вы заметите что-либо неисправное, уберите велосипеды и не используйте велокрепление.
07. Убедитесь, что между велосипедами и землей соблюдается безопасное расстояние, особенно при въезде на подъездную дорожку.

УХОД ЗА ВЕЛОСИПЕДНОЙ СТОЙКОЙ

01. Периодически осматривайте изделие на наличие признаков износа, коррозии и усталости.
02. Не используйте транспортное средство с неисправными деталями; перед повторным использованием обратитесь к дилеру для их замены.
03. Удалите изделие перед въездом в автоматическую автомойку.
04. Для поддержания изделия в наилучшем состоянии рекомендуется вынимать его из автомобиля, когда оно не используется. Обращаем ваше внимание на то, что данный продукт не предназначен для эксплуатации в экстремальных погодных условиях, особенно на побережье.
05. Смажьте болты, чтобы предотвратить коррозию.

КРЕПЛЕНИЕ ДЛЯ ВЕЛОСИПЕДА СЗАДИ | Инструкции

➤ ТВ-009A4



Макс.
нагрузка



Руководство
по эксплуатации
автомобиля

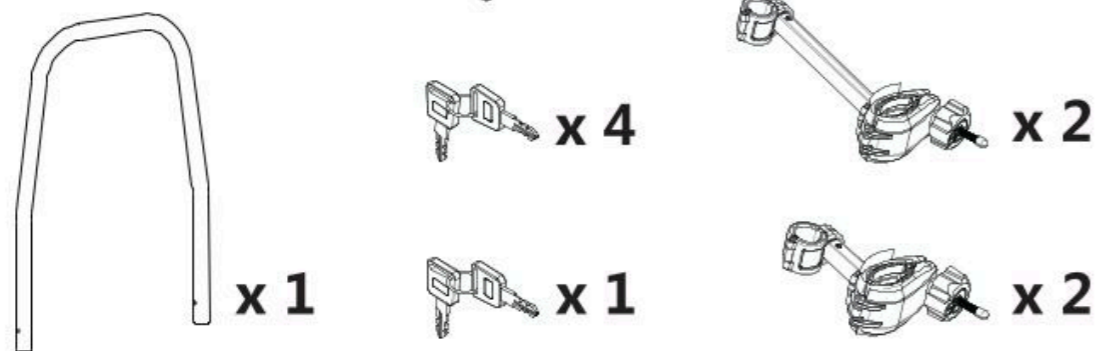
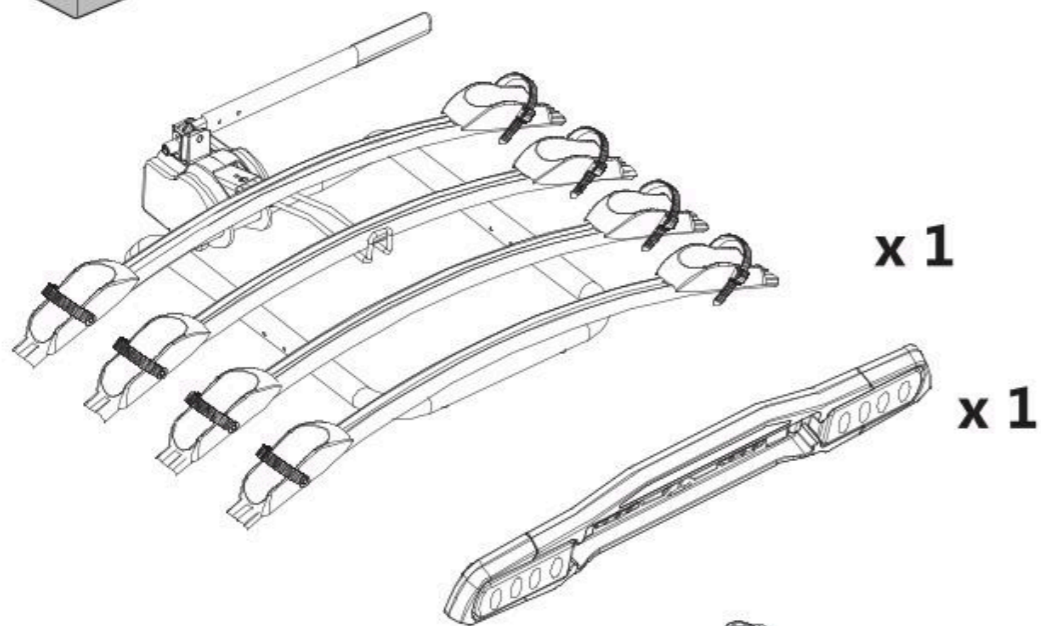
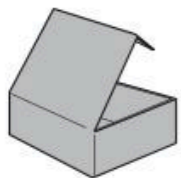


*



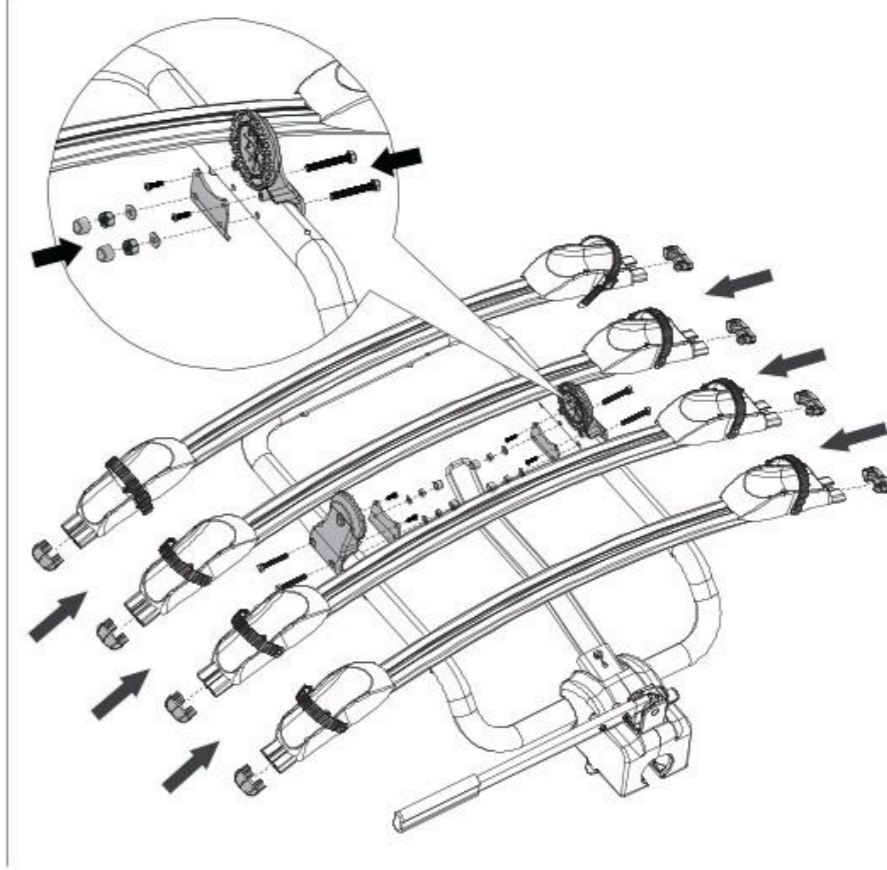
Макс. 60 кг

A1

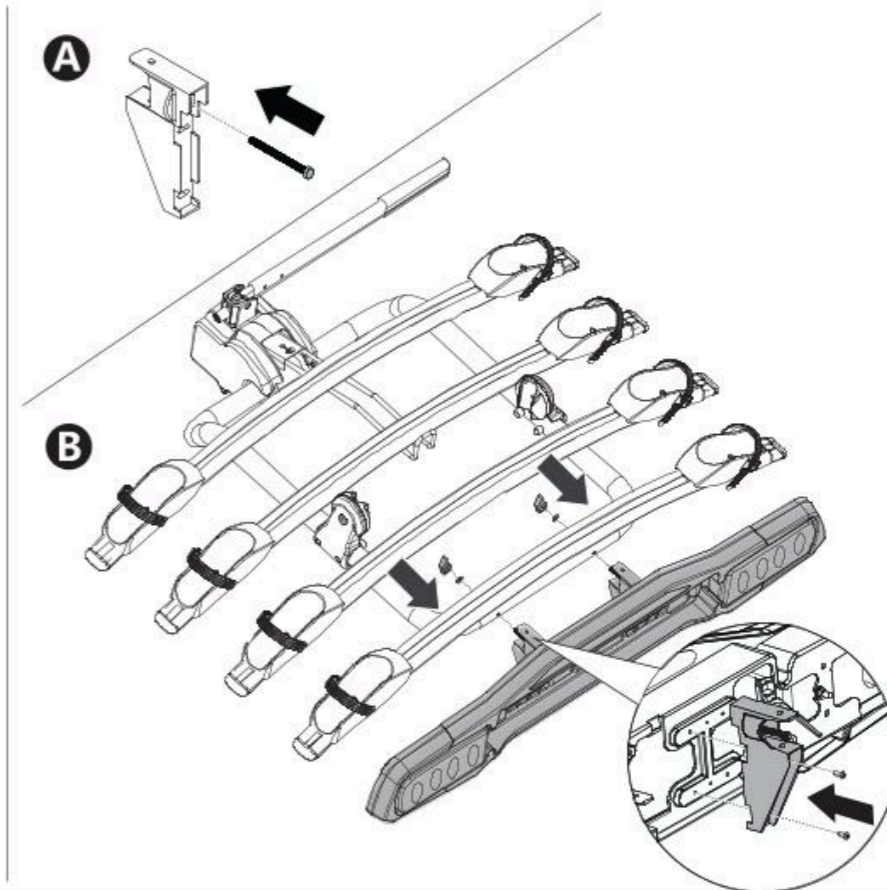


- x 4
ST4.2x19
- x 2
- x 2
- x 2
- x 2
M6x70
- x 4
M6x55
- x 4
- x 4
M6
- x 4
Φ6x12x2
- x 2
M6
- x 2
- x 2
M6
- x 4
Φ6x16x1.5
- x 2
M6x75
- x 8
- x 4
ST4.8x12

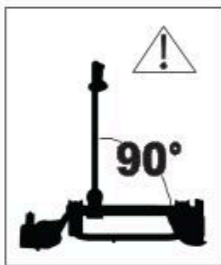
- 1**
- x 1
 - x 2
 - x 4
ST4.2x19
 - x 2
 - x 8
 - x 4
M6x55
 - x 4
 - x 4
M6
 - x 4
Φ6x12x2



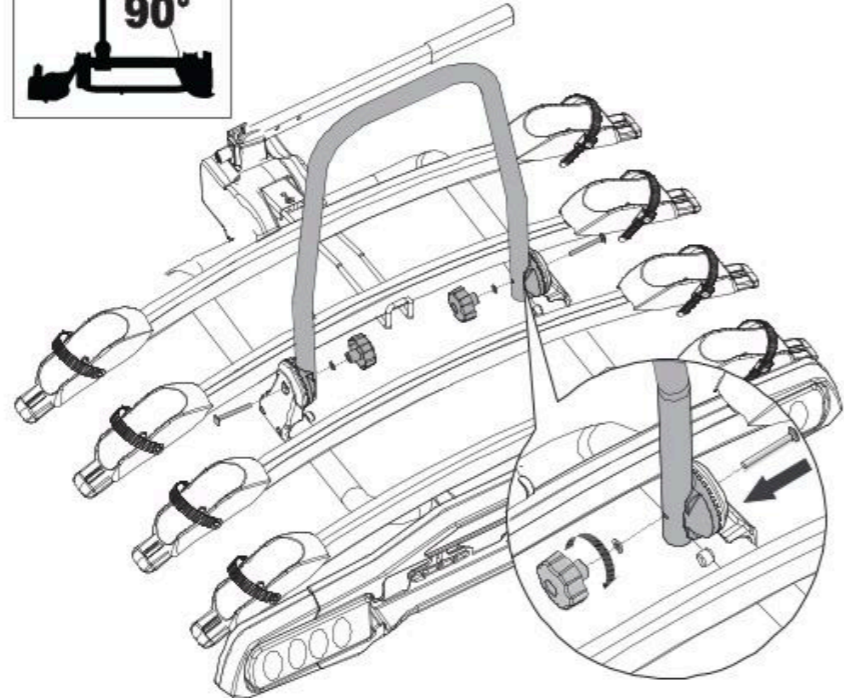
- 2**
- x 1
 - x 2
M6
 - x 2
Φ6x16x1.5
 - x 2
 - x 2
M6x70
 - x 4
ST4.8x12





3

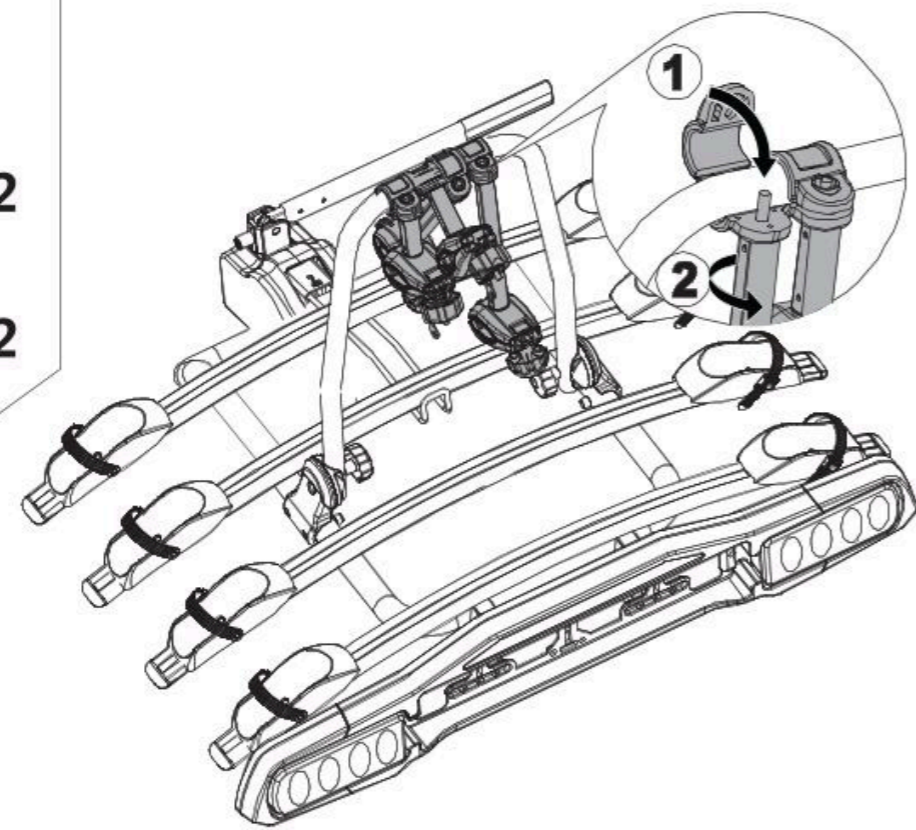


-  x 1
-  x 2
-  x 2
- M6
-  x 2
- Φ6x16x1.5
-  x 2
- M6x75

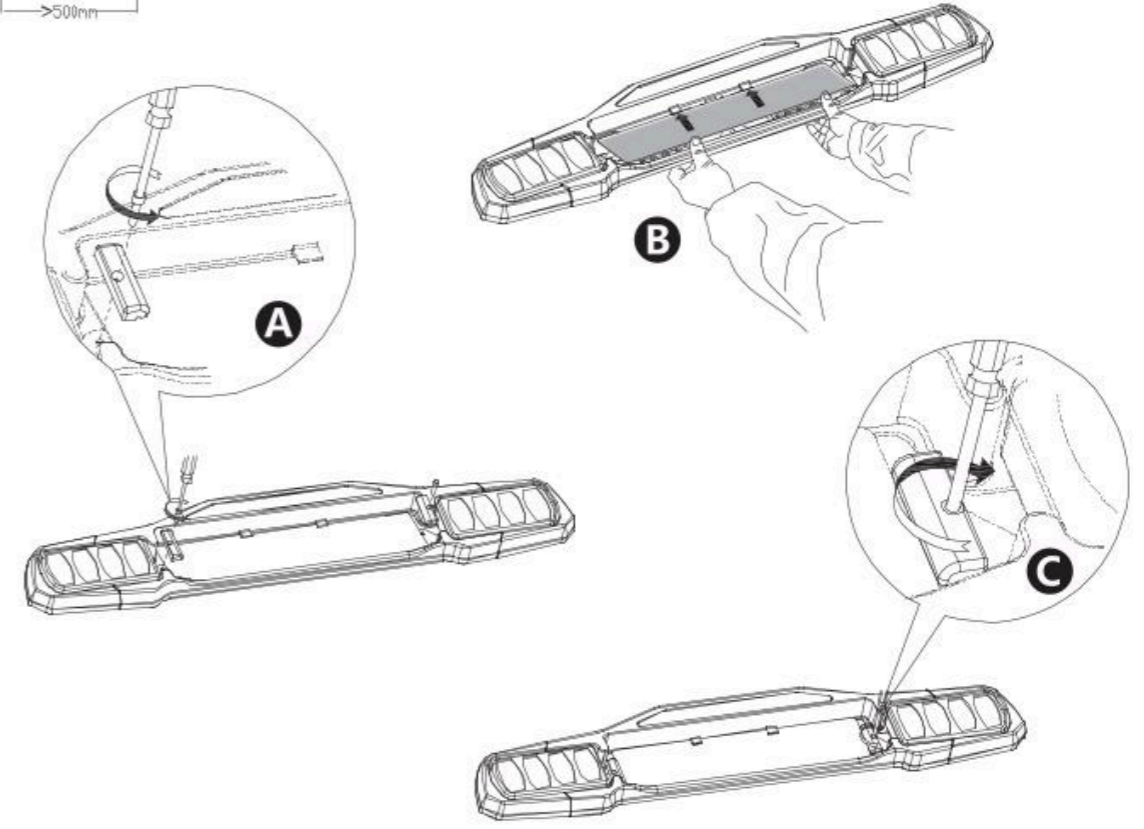
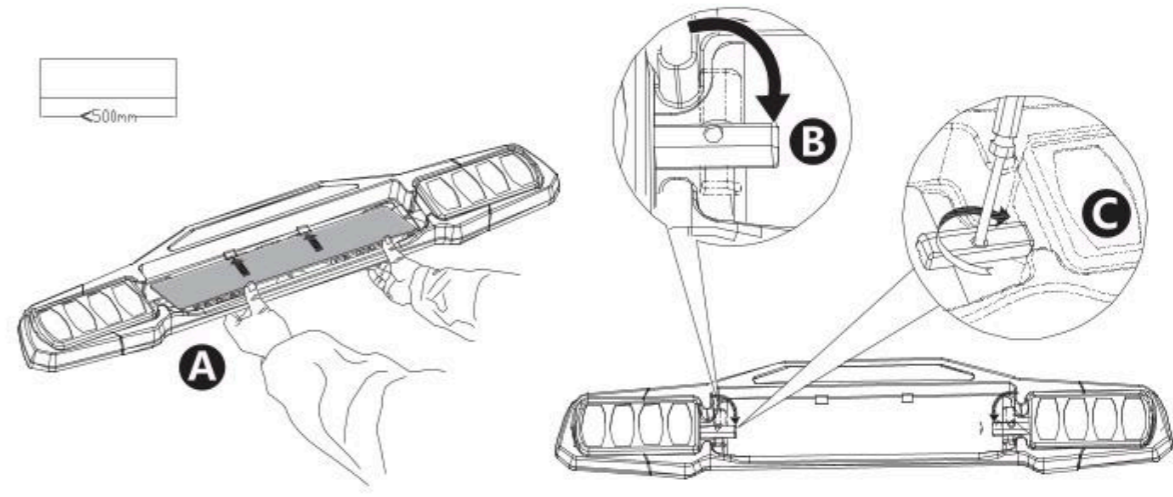


4

-  x 2
-  x 2

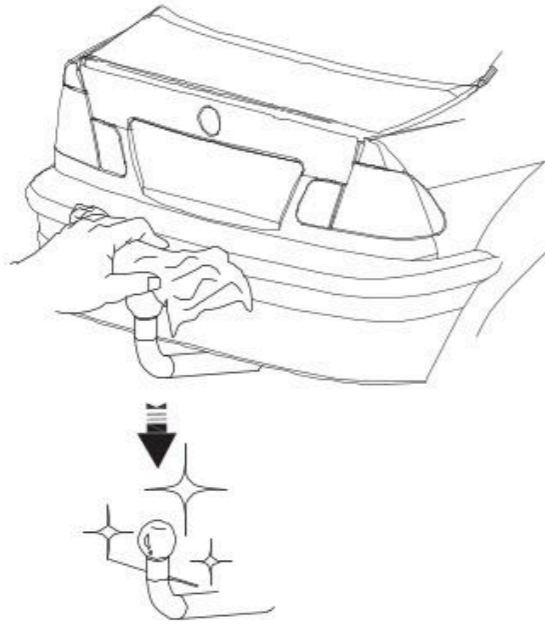


5



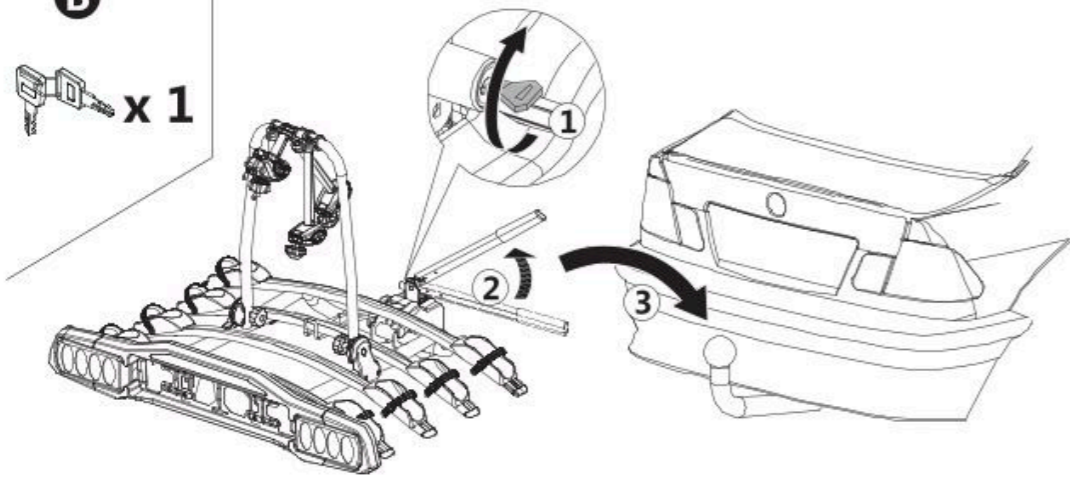
6

A

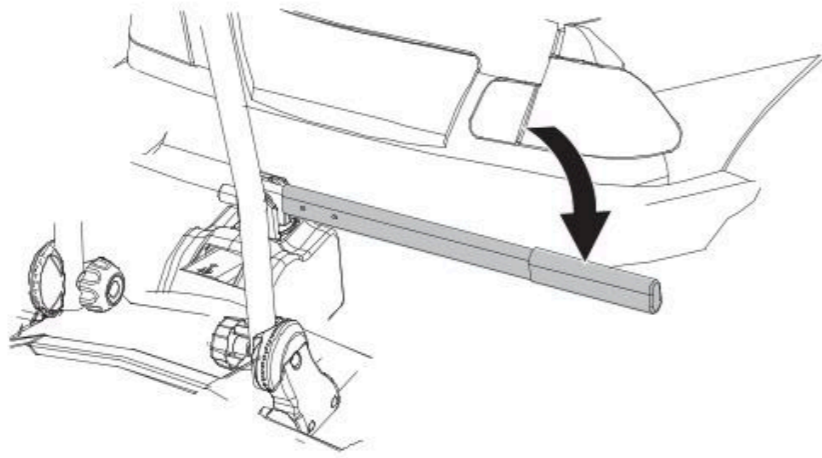


B

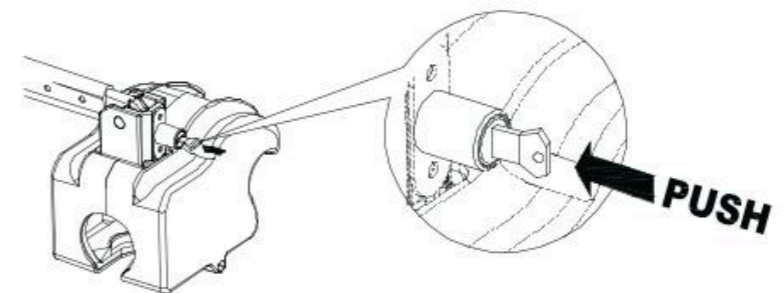
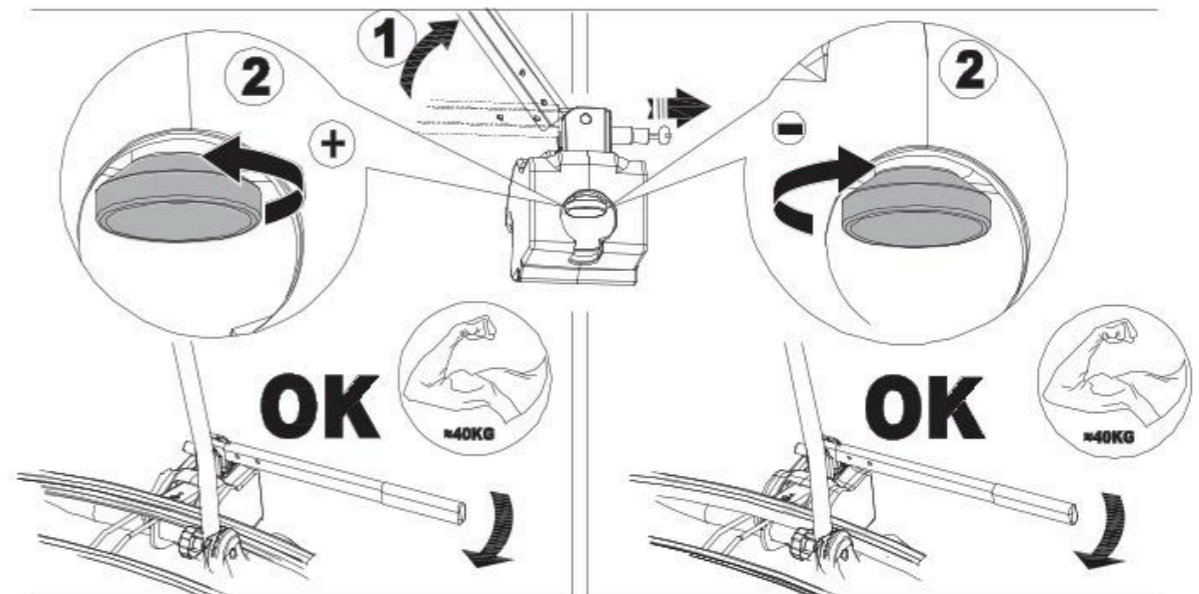
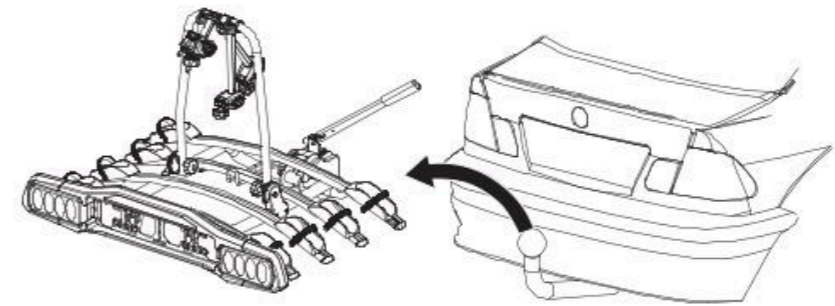
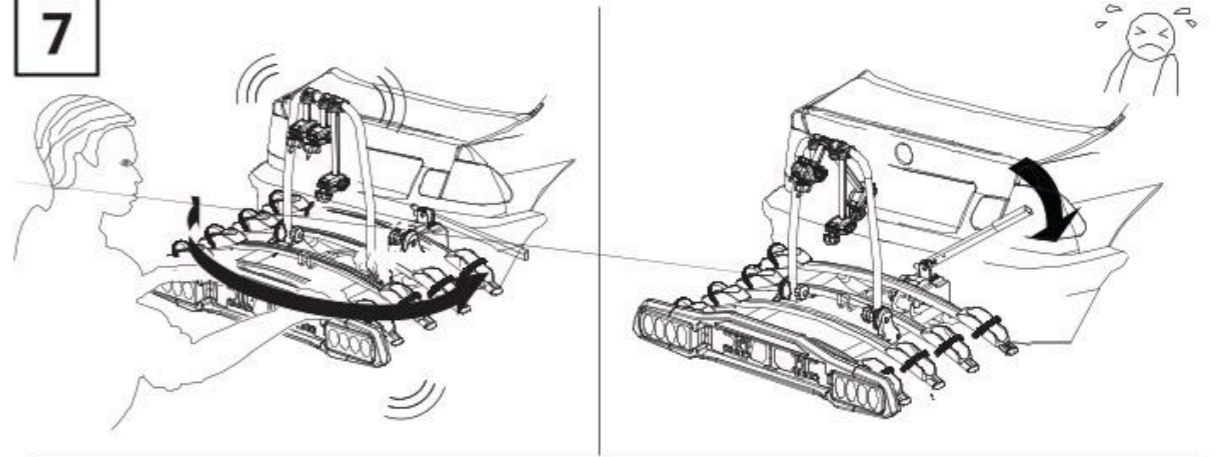
x 1



C

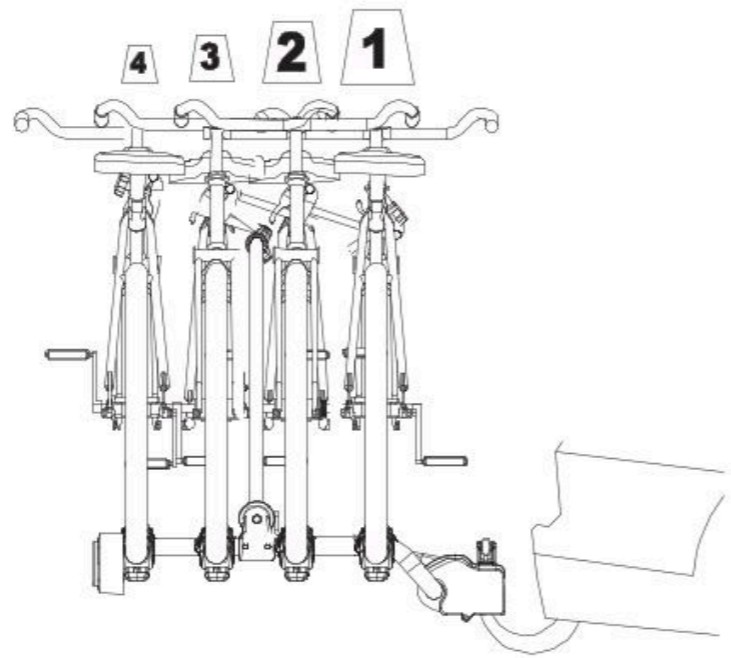
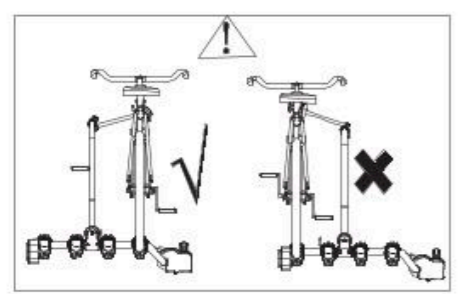
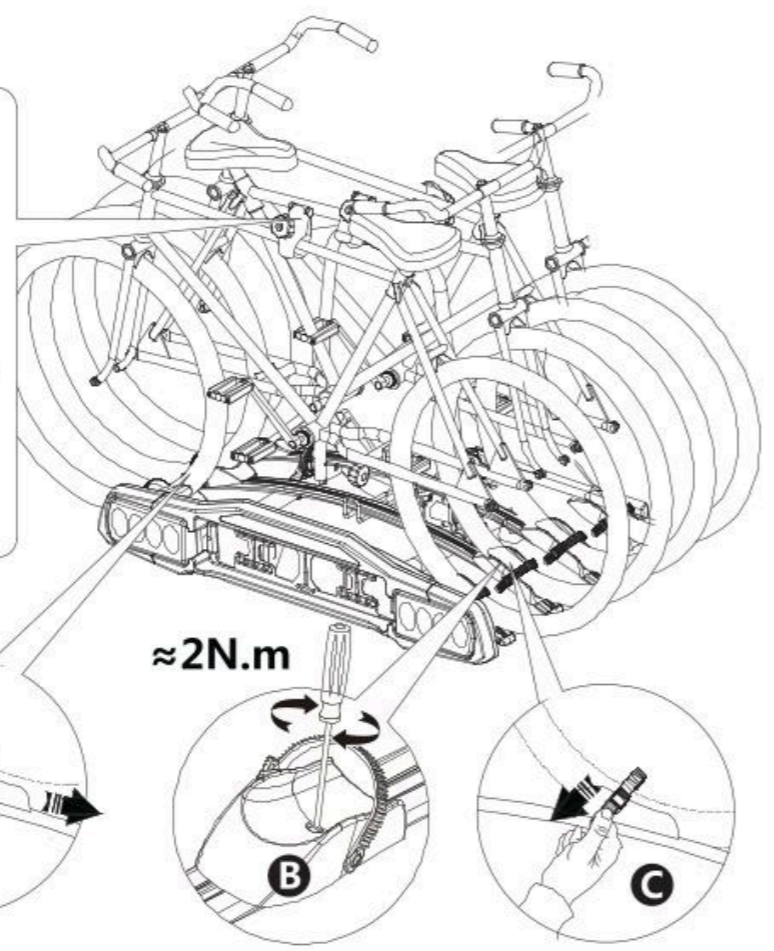
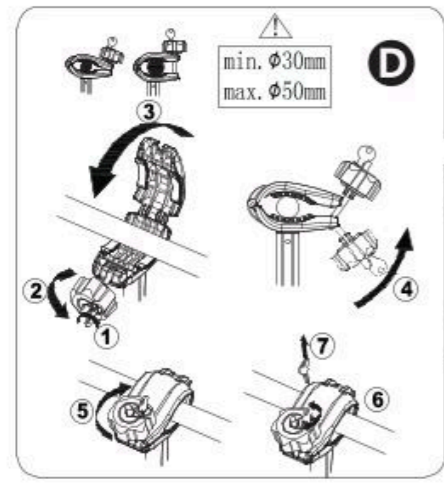


7



8

x 4



- 1**  =15kg MAX
- 2**  =15kg MAX
- 3**  =15kg MAX
- 4**  =15kg MAX

9

≈40KG

